

DKMSx

WIR BESIEGEN BLUTKREBS



WERDE STAMMZELLSPENDER:IN

DKMS & Feuerwehr: Leben retten liegt uns im Blut

EIN TAG.



ALLE FEUERWEHRHÄUSER
IN OSTWESTFALEN-LIPPE.



KREISFEUERWEHRVERBAND
Herford e.V.



EIN ZIEL.

LEBEN.



Feuerwehrkamerad Dietmar Maasjosthusmann
lebt Dank einer Stammzellspende.

Warum machen wir das?



Alle 12 Minuten erkrankt
in Deutschland ein
Mensch an Blutkrebs.



Jede:r **zehnte Blutkrebspatient:in** in Deutschland findet
keine:n passende:n Stammzellspender:in.



Jährlich sterben rund
19.500 Menschen in
Deutschland an Blutkrebs.

Unser Erfolg – bis heute



Über 11,8 Mio. Registrierte



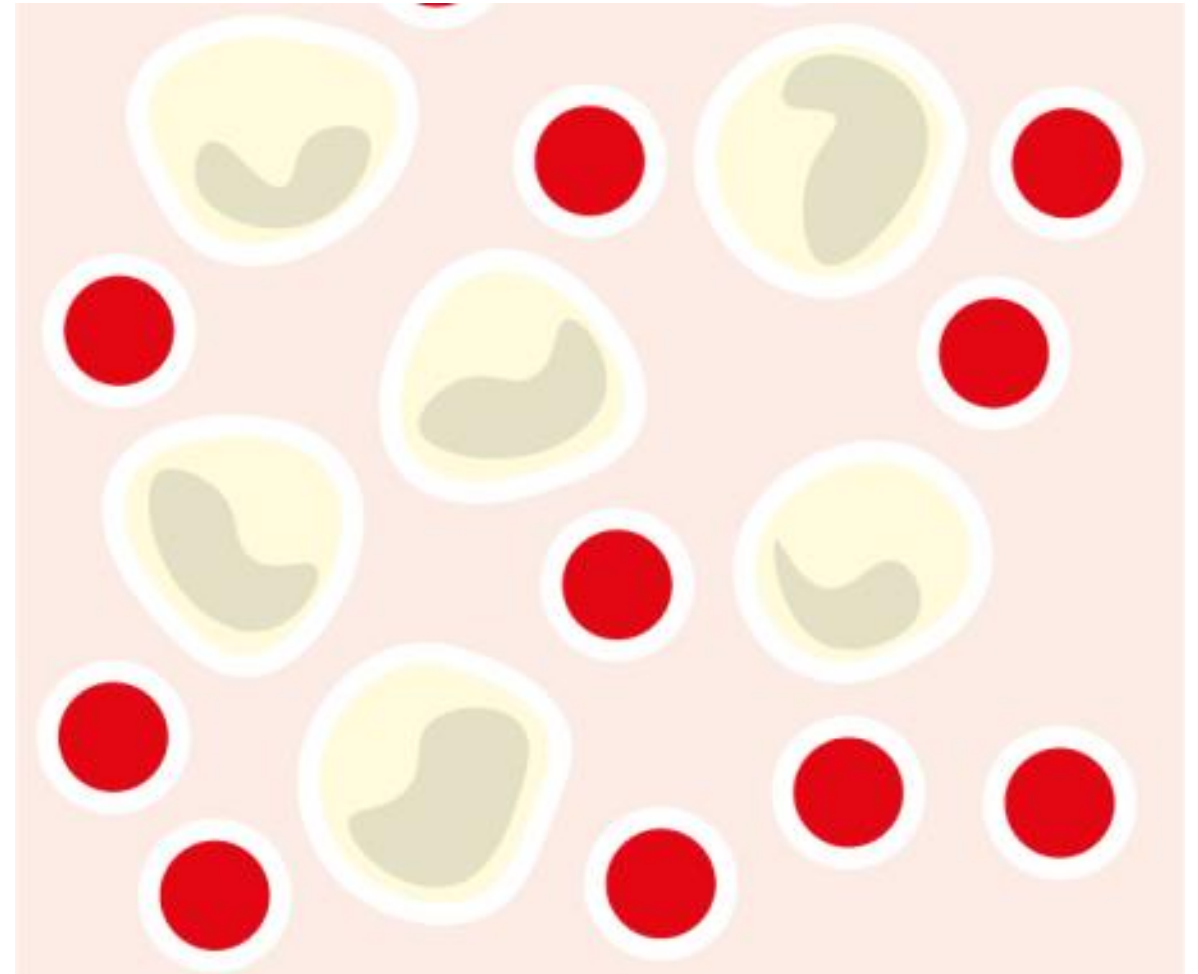
Über 107.000 Echtspender:innen



21 Stammzellspenden pro Tag

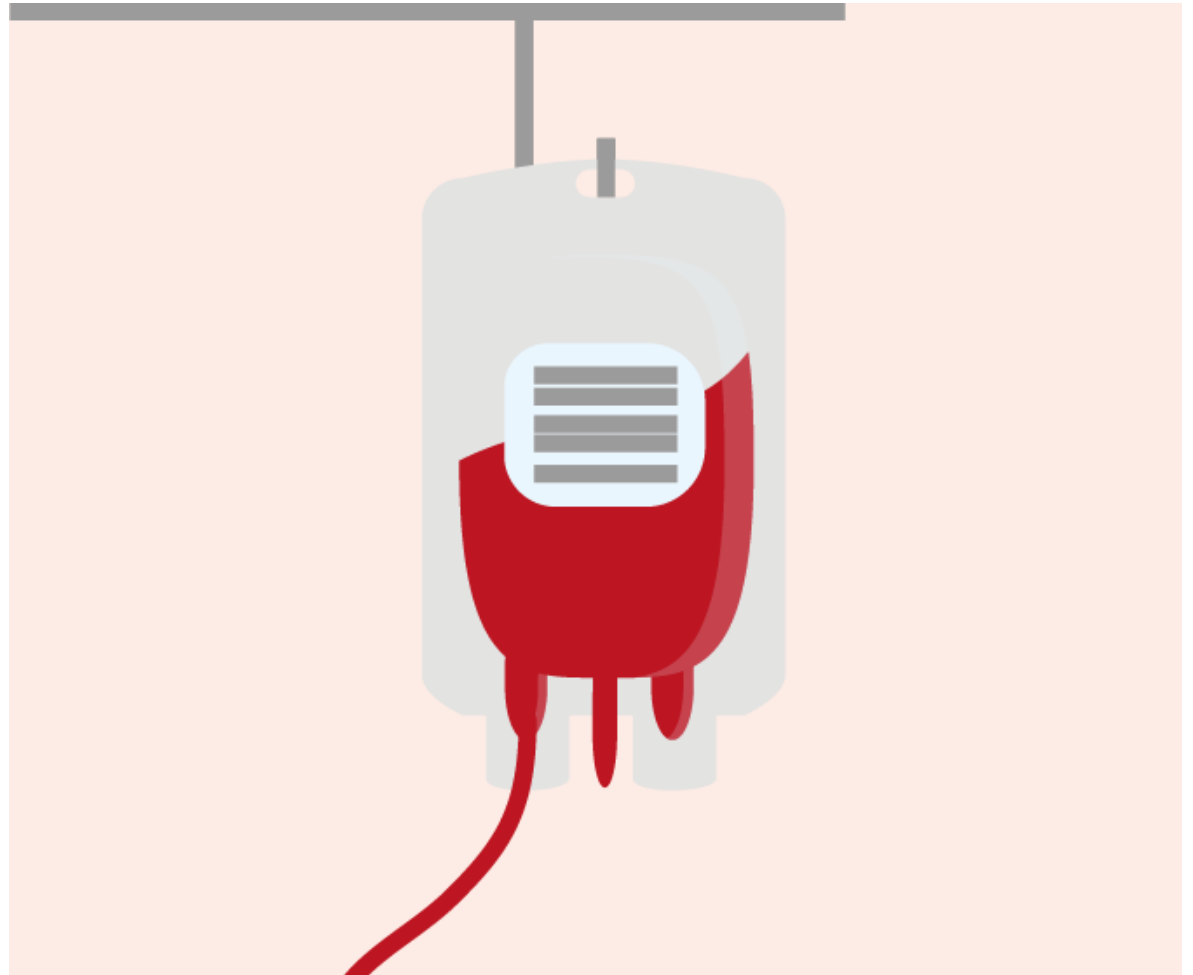
Was ist eigentlich Blutkrebs?

- Schwerwiegende Erkrankung des blutbildenden Systems
- Unkontrollierte Vermehrung bösartiger Blutzellen
- Verdrängung gesunder Blutkörperchen: Lebensbedrohlich!
- Eine Diagnose ohne Ausweg?



Leben schenken durch eine Stammzelltransplantation!

- Fehlerhafte Stammzellen werden durch gesunde Spenderzellen ausgetauscht
- Abtöten der vorhandenen Stammzellen: Immunabwehr ist lahmgelegt
- Gesunde Spenderzellen finden den Weg in die Knochen
- Bildung eines neuen blutbildenden Systems



Die Gewebemerkmale müssen übereinstimmen!

- Ideale Voraussetzung: 12 identische HLA-Merkmale zwischen Spender:in und Patient:in („Fingerabdruck der Zelle“)
- Zunächst Familiensuche unter Geschwistern
 - Nur bei ca. 30% kommt ein Familienmitglied infrage
- Viele Millionen HLA-Merkmalsausprägungen: Die Häufigkeit ist sehr unterschiedlich und hängt mit der Ethnie zusammen



Die Registrierung und der Weg zur Spende



1.

ANFRAGE



2.

AUFKLÄRUNG



3.

UNTERSUCHUNG



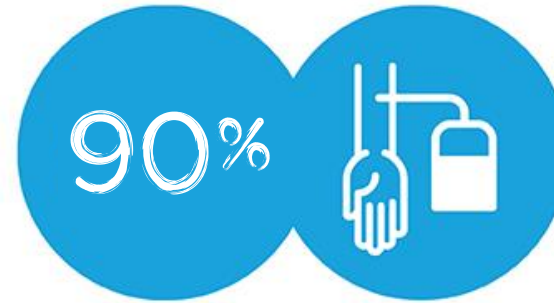
4.

STAMMZELLSPENDE



Die periphere Stammzellentnahme

- Mit über 90% die häufigste Entnahmeart
- Verabreichung des hormonähnlichen Stoffes G-CSF über 5 Tage
→ Ggf. grippeähnliche Symptome
- Ambulant, ca. 3-5 Stunden an maximal 2 Tagen
- Ähnlich einer Blutwäsche



Die Knochenmarkentnahme

- Entnahme eines Knochenmark-Blut-Gemischs unter Vollnarkose aus dem Beckenkamm
- Klinikaufenthalt ca. 3 Tage
- Nach der Entnahme kann für wenige Tage ein lokaler Wundschmerz entstehen – ähnlich dem einer Prellung
- Vollständige Regeneration des entnommenen Knochenmarks innerhalb weniger Wochen



Was passiert danach?

1. Tag nach der Spende:

- Erste Informationen über den oder die Empfänger:in (Geschlecht, Altersgruppe, Nationalität)
- Anonymer Kontakt per Brief

Frühestens 3 Monate nach der Spende:

- Aktuelle Information zum Gesundheitszustand

Frühestens 2 Jahre nach der Spende:

- Ein persönliches Kennenlernen kann über die DKMS angefragt werden



Geheilter Feuerwehrkamerad Dietmar Maasjosthusmann mit seiner Spenderin und Lebensretterin Sonja

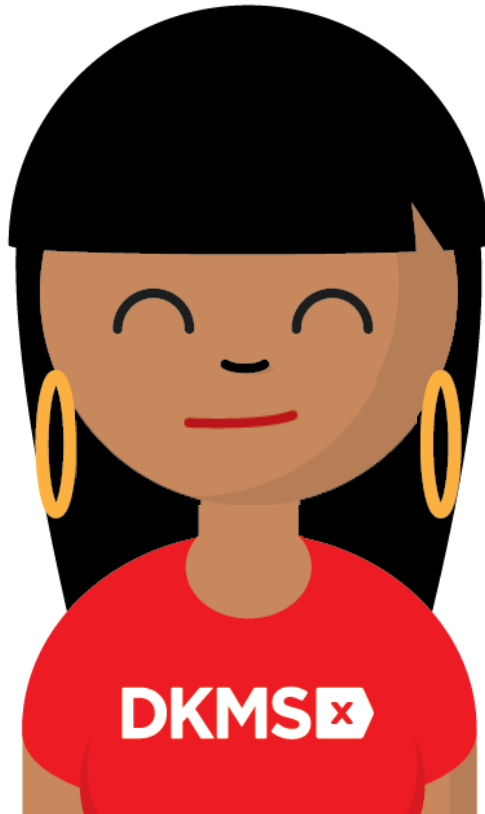
Wer darf sich registrieren?

- Du bist zwischen 17 und 55 Jahre alt
- Dein Body-Mass-Index* ist nicht größer als 40
- Du bist in einer guten körperlichen Verfassung
- Du leidest nicht an einer schwerwiegenden Erkrankung

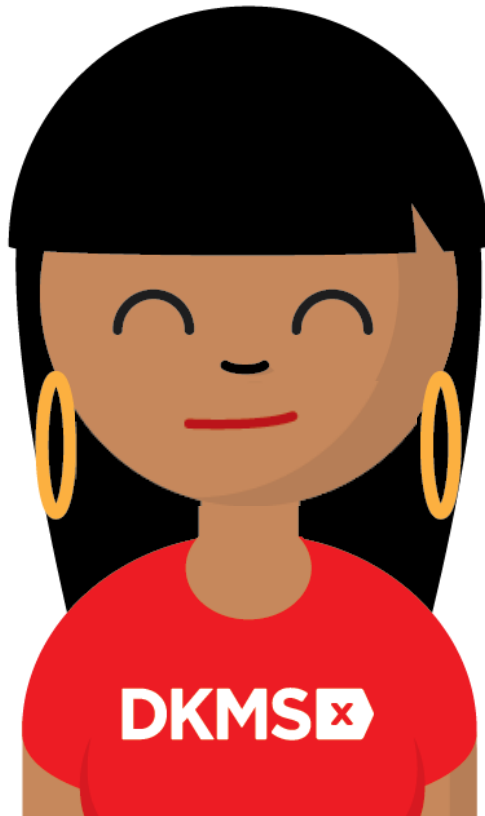
* BMI = Gewicht / Körpergröße²



**Was du für die Registrierung benötigst:
Internetverbindung, Smartphone/Tablet/Computer
Wattestäbchen und Klappkarten von der DKMS**

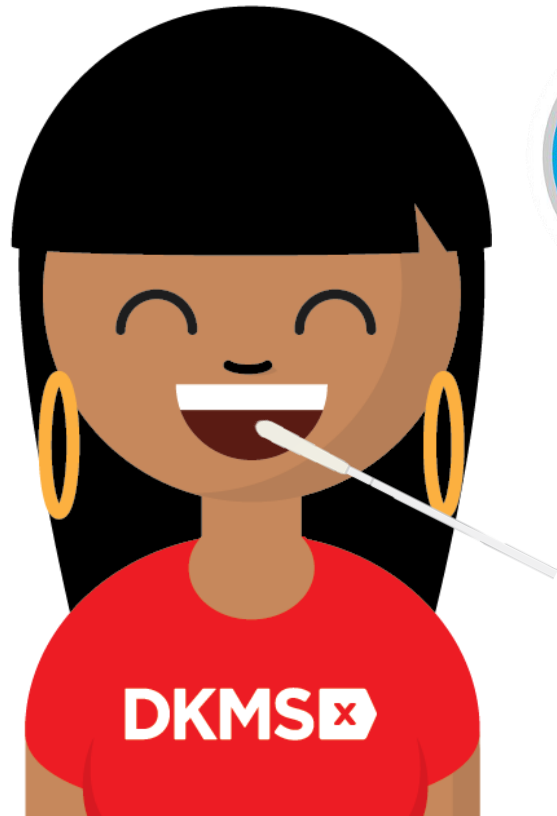


Die Einwilligungserklärung digital ausfüllen



- Persönliche Angaben eingeben
- Ausschlusskriterien durchlesen
- Adresse eingeben
- Kontaktdaten (Telefonnummer, Email)
- Informationen zur Abstammung
- Informationen über Entnahmeverfahren
- Reisebereitschaft
- Kamerazugriff erlauben
- Barcode auf Umschlag scannen
- Wangenschleimhautabstrich durchführen

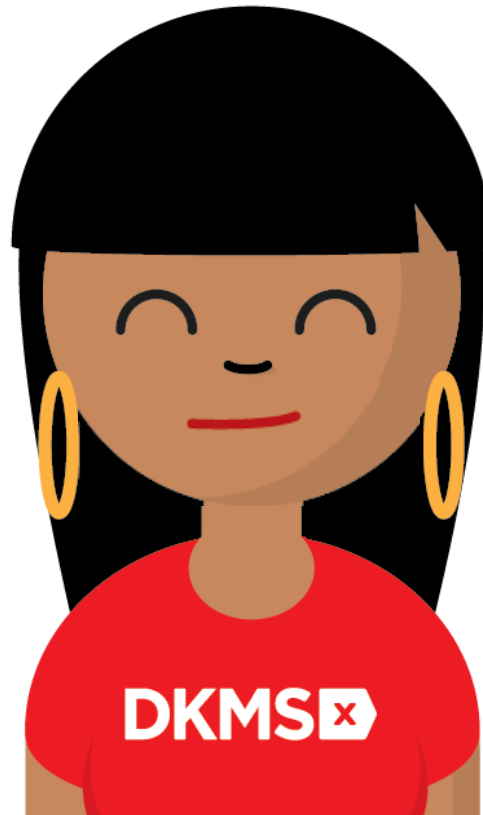
Der Wangenschleimhautabstrich



Und so geht's:

- Das erste Wattestäbchen für ca. 1 Minute erst an einer Wangeninnenseite reiben
- Diesen Vorgang mit dem zweiten Stäbchen auf der anderen Wangenseite wiederholen
- Mit dem dritten Stäbchen überall reiben: Links, rechts, oben und unten!

Die Stäbchen für den Versand vorbereiten



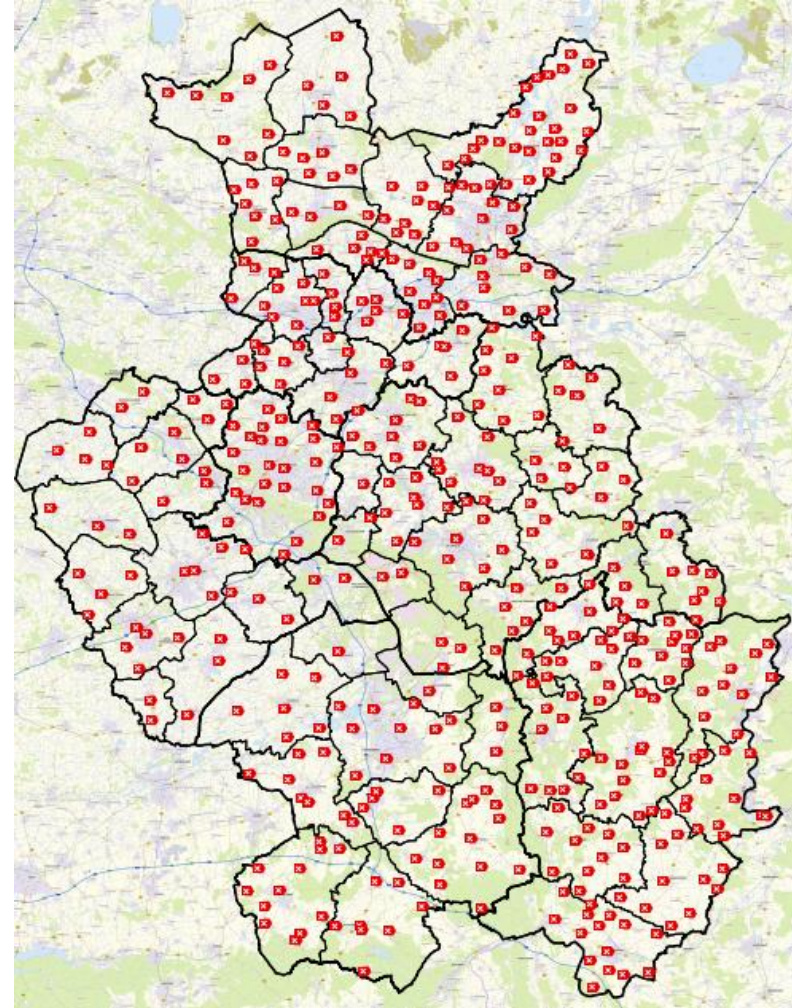
- Die getrockneten Wattestäbchen vorsichtig in den Umschlag geben und verschließen
- Zentral sammeln
- ggf. nach einer Geldspende fragen (jede Registrierung kostet die DKMS 40 EUR, die aus Spendengeldern finanziert wird)
- Abholung oder Transport feuerwehrintern klären

Was könnt ihr tun?

- Ruft eure Kameradinnen und Kameraden zur größt möglichen Unterstützung auf
- Bindet lokale Vereine, Organisationen, Partner,... mit ein
- Gibt es Multiplikatoren, die wir für die Kommunikation gewinnen können?

Exkurs: in 2018 fand eine ebenfalls von Herrn Holtkemper initiierte Aktion an 50 Feuerwehren im Kreis Gütersloh statt

- Damals haben sich 1.192 Menschen registriert
- 5 davon spendeten bis heute Stammzellen und damit die Chance auf Leben
- **Was können wir mit 500 Feuerwehren erreichen?**





DANKE

im Namen aller
betroffenen
Patient:innen!



FRAGEN?

Weitere Infos auf
www.dkms.de/faq

